

MEMO

滑台系列

BCB Series

无尘环境/皮带式样

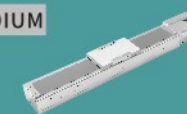
Clean Room/Balt Type

CONTENTS

无尘环境 / 皮带式样 Clean Room/Balt Type

中型 MEDIUM

BCB14



本体宽幅 135mm

Width

最大行程 3050mm 345

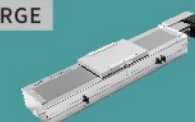
Max. stroke

最大荷重 25kg

Max. payload

大型 LARGE

BCB17



本体宽幅 170mm

Width

最大行程 4050mm 351

Max. stroke

最大荷重 45kg

Max. payload

规格索引- 无尘皮带滑台系列

Spec Index Clean Room Belt Actuator

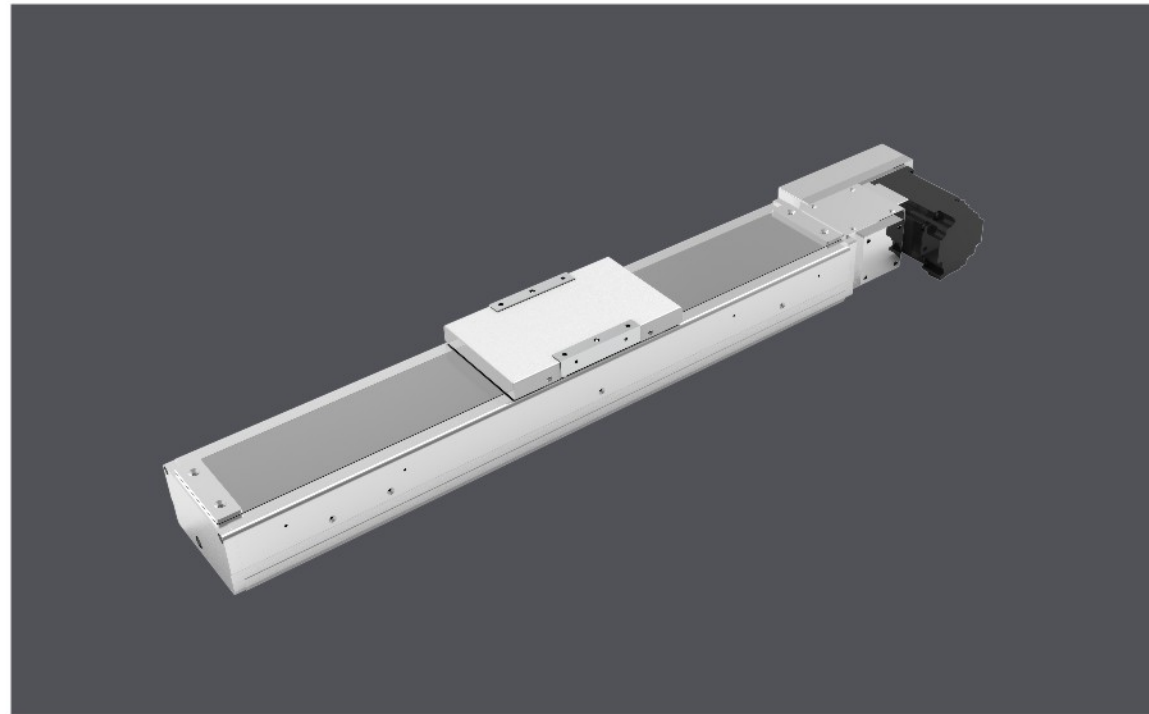
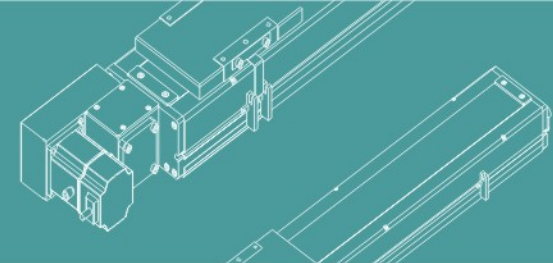
使用环境 Use Where	传动方式 Driven Mode	仕样 Model Specification	马达容量 Motor Output (w)	本体宽幅 Width(mm)	位置重复精度 Repeatability (mm)	皮带规格 Belt Spec		最大可搬重量 Maximum Payload(kg)		最高速度 ^{*1} Maximum Speed (mm/s)	标准行程及最高使用速度 Stroke(mm) & Maximum Speed(mm/s) ■ 代表速度 Speed																			页数 Page	
						宽度 Belt Width(mm)	导程 Lead (mm)	水平使用 Horizontal	垂直使用 Vertical		行程 Stroke	150	300	450	600	800	900	1050	1200	1350	1500	1650	1800	1950	2100	2150	2300	2550	2600		2750
无尘环境 Clean Room	时规皮带 Trimming Belt	BCB14	200W	135	±0.04	25	40	25		2000	2000																			345	
		BCB17	400W	170	±0.04	30	40	45		2000	2000																			351	

^{*1}:最高速度 (MM/S) 是以伺服马达最高转速3000RPM为基准。
 The highest speed is based on the maximum servo motor' s rpm (3000).
 步进马达最高转速500RPM为基准。
 The highest speed is based on the maximum stepping motor' s rpm (500).

应用例 Application
一般/轨道内嵌 CH/CTV
一般/螺杆仕様 BTH
一般/钢基滑台 KH
一般/皮带仕様 BTR/BR
无尘/螺杆仕様 BCH
无尘/皮带仕様 BCB
参考资料 Reference

BCB14 单轴/1-axis

▶ 无尘室 Clean Room ▶ 皮带驱动 Belt Drive

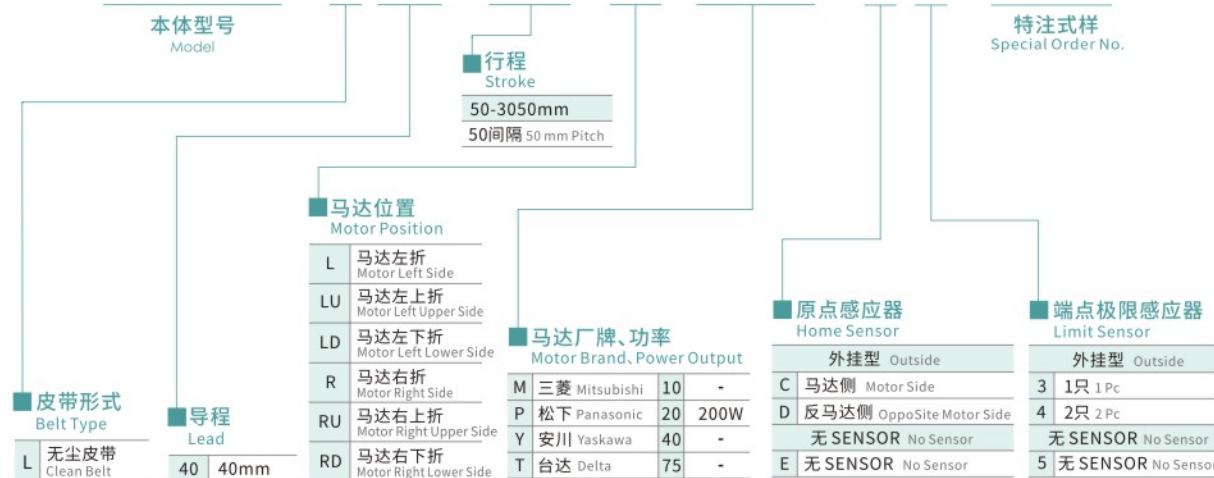


此图仅供参考, 出货规格详见尺寸图画
The picture is just for the reference. Please check the actual dimensions on the drawing.

最大行程 Maximum Stroke **3050mm** 最高速度 Maximum Speed **2000mm/s** 马达容量 Motor Output **200W** 皮带宽度 Belt Width **25mm** 直线滑轨 Linear Guide **15X12.5-2支**

型号表示方式 Ordering Method

BCB14-L 40-50-L-M20-C 4-0001

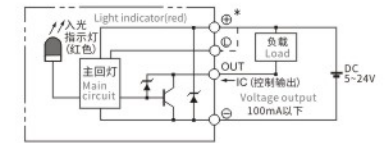


基本仕様 Specification

规格 Spec	位置重复精度 Repeatability (mm)	±0.04	
	导程 Lead (mm)	40	
	最高速度 Maximum Speed (mm/s)	2000	
	最大可搬重量 Maximum Payload	水平使用 Horizontal (kg)	25
		垂直使用 Vertical (kg)	
部品 Parts	定格推力 Rated Thrust (N)	100	
	标准行程 Stroke Pitch (mm)	50-3050mm/50间隔 50 mm Pitch	
	AC伺服马达容量 AC Servo Motor Output (W)	200	
	皮带宽度 Belt Width	25	
	高刚性直线滑轨 High Rigidity Linear Guide (mm)	W15XH12.5	
原点感应器 Home Sensor	外挂 Outside	EE-SX672(NPN)	

※马达加速减速设定0.4秒。
Acceleration and deceleration value is set 0.4 second.

感应器接线图<原点及端点> Sensor Layout



容许负载力距表 Allowable Overhang

水平安装 Horizontal Installation		(单位 Unit : mm)		
	A	B	C	
10kg	1794	688	538	
20kg	858	324	253	
25kg	670	251	197	
壁挂安装 Wall Installation		(单位 Unit : mm)		
	A	B	C	
15kg	348	446	1170	
18kg	285	365	961	
25kg	197	251	670	

※力距表所表示的数据, 代表重心。
The torque value in the chart indicate the center of gravity.
※符合型录规范的正常使用时, 保证寿命为10000公里。
Operation life is 10,000km when the product is using under the specified conditions.
※总长超过1000mm以上, 钢带有变形风险, 避免壁挂使用。
The steel stripe cover may deformed when the actuator length is over 1000mm. Horizontal application is recommended.
※倒吊使用无法套用标准规范, 如有需求请咨询我司业务。
Data information is not for ceiling-mount inverse use. Contact us for the details if you want to apply ceiling-mount inverse usage.

静态容许负载惯量 Static Loading Moment

静态容许负载惯量 Static Loading Moment		(单位 Unit : mm)	
	MY	MP	MR
MY	551		
MP	552		
MR	485		

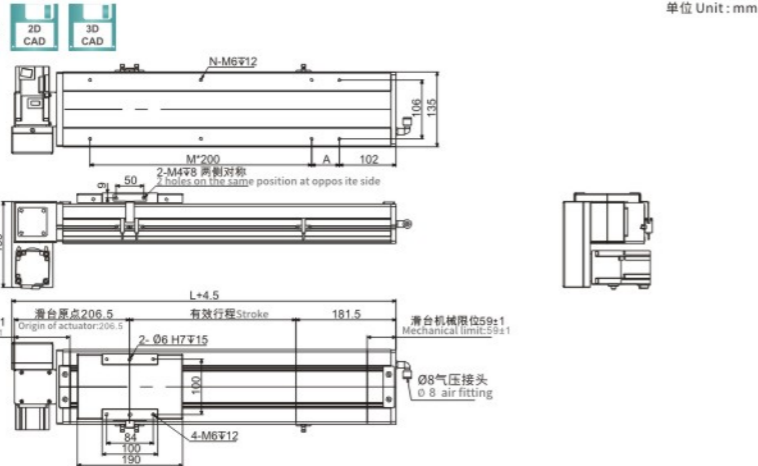
搭配伺服马达一览表 Suitable Motor Brand

厂牌 Brand	马达记号 Mark	刹车有无 Brake	马达容量 Watt	电源电压 AC-Voltage	伺服马达型号 Motor Model	驱动器型号 Driver Model
三菱 Mitsubishi	M	无刹车(水平仕様) No Brake (Horizontal Type)	200	220	HG-KR23	MR-J4-20A
松下 Panasonic	P	无刹车(水平仕様) No Brake (Horizontal Type)	200	220	MHMD022G1U	MADHT1507
台达 Delta	T	无刹车(水平仕様) No Brake (Horizontal Type)	200	220	ECMA-C20602ES	ASD-B20221-B

马达左下折/马达右下折

Motor Left Lower Side / Motor Right Lower Side

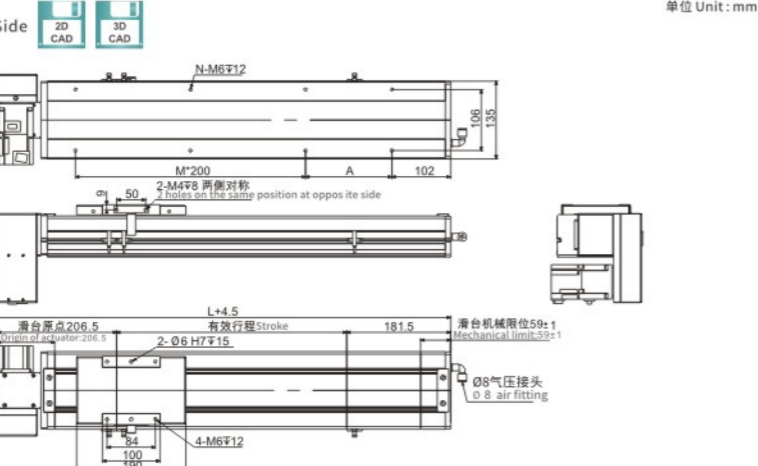
LD 马达左下折 Motor Left Lower Side



有效行程 stroke	50	100	150	200	250	300	350	400	450	500	550	600	650	700	750	800	850	900	950	1000	1050	1100	1150	1200	1250	1300	1350	1400
L	438	488	538	588	638	688	738	788	838	888	938	988	1038	1088	1138	1188	1238	1288	1338	1388	1438	1488	1538	1588	1638	1688	1738	1788
A	200	50	100	150	200	50	100	150	200	50	100	150	200	50	100	150	200	50	100	150	200	50	100	150	200	50	100	150
M	0	1	1	1	1	2	2	2	2	3	3	3	3	4	4	4	4	5	5	5	5	6	6	6	6	7	7	7
N	4	6	6	6	6	8	8	8	8	10	10	10	10	12	12	12	12	14	14	14	14	16	16	16	16	18	18	18
KG	11.2	11.6	12	12.5	13	13.5	14	14.4	15	15.4	16	16.4	16.9	17.4	17.9	18.4	18.9	19.4	19.9	20.3	20.9	21.5	22.1	22.7	23.3	23.9	24.5	25.1

有效行程 stroke	1450	1500	1550	1600	1650	1700	1750	1800	1850	1900	1950	2000	2050	2100	2150	2200	2250	2300	2350	2400	2450	2500	2550	2600	2650	2700	2750	2800
L	1838	1888	1938	1988	2038	2088	2138	2188	2238	2288	2338	2388	2438	2488	2538	2588	2638	2688	2738	2788	2838	2888	2938	2988	3038	3088	3138	3188
A	200	50	100	150	200	50	100	150	200	50	100	150	200	50	100	150	200	50	100	150	200	50	100	150	200	50	100	150
M	7	8	8	8	8	9	9	9	9	10	10	10	10	11	11	11	11	12	12	12	12	13	13	13	13	14	14	14
N	18	20	20	20	20	22	22	22	22	24	24	24	24	26	26	26	26	28	28	28	28	30	30	30	30	32	32	32
KG	25.7	26.3	26.9	27.5	28.1	28.7	29.3	29.9	30.5	31.1	31.7	32.3	32.9	33.5	34.1	34.7	35.3	35.9	36.5	37.1	37.7	38.3	38.9	39.5	40.1	40.7	41.3	41.9

RD 马达右下折 Motor Right Lower Side



有效行程 stroke	50	100	150	200	250	300	350	400	450	500	550	600	650	700	750	800	850	900	950	1000	1050	1100	1150	1200	1250	1300	1350	1400
L	438	488	538	588	638	688	738	788	838	888	938	988	1038	1088	1138	1188	1238	1288	1338	1388	1438	1488	1538	1588	1638	1688	1738	1788
A	200	50	100	150	200	50	100	150	200	50	100	150	200	50	100	150	200	50	100	150	200	50	100	150	200	50	100	150
M	0	1	1	1	1	2	2	2	2	3	3	3	3	4	4	4	4	5	5	5	5	6	6	6	6	7	7	7
N	4	6	6	6	6	8	8	8	8	10	10	10	10	12	12	12	12	14	14	14	14	16	16	16	16	18	18	18
KG	11.2	11.6	12	12.5	13	13.5	14	14.4	15	15.4	16	16.4	16.9	17.4	17.9	18.4	18.9	19.4	19.9	20.3	20.9	21.5	22.1	22.7	23.3	23.9	24.5	25.1

有效行程 stroke	1450	1500	1550	1600	1650	1700	1750	1800	1850	1900	1950	2000	2050	2100	2150	2200	2250	2300	2350	2400	2450	2500	2550	2600	2650	2700	2750	2800
L	1838	1888	1938	1988	2038	2088	2138	2188	2238	2288	2338	2388	2438	2488	2538	2588	2638	2688	2738	2788	2838	2888	2938	2988	3038	3088	3138	3188
A	200	50	100	150	200	50	100	150	200	50	100	150	200	50	100	150	200	50	100	150	200	50	100	150	200	50	100	150
M	7	8	8	8	8	9	9	9	9	10	10	10	10	11	11	11	11	12	12	12	12	13	13	13	13	14	14	14
N	18	20	20	20	20	22	22	22	22	24	24	24	24	26	26	26	26	28	28	28	28	30	30	30	30	32	32	32
KG	25.7	26.3	26.9	27.5	28.1	28.7	29.3	29.9	30.5	31.1	31.7	32.3	32.9	33.5	34.1	34.7	35.3	35.9	36.5	37.1	37.7	38.3	38.9	39.5	40.1	40.7	41.3	41.9

MEMO

Application
应用例

一般 / 轨道内部
CTH / CTV

一般 / 螺杆仕様
BTH

一般 / 钢基滑台
KH

一般 / 皮带仕様
BTR / BR

无尘 / 螺杆仕様
BCH

无尘 / 皮带仕様
BCB

参考资料
Reference

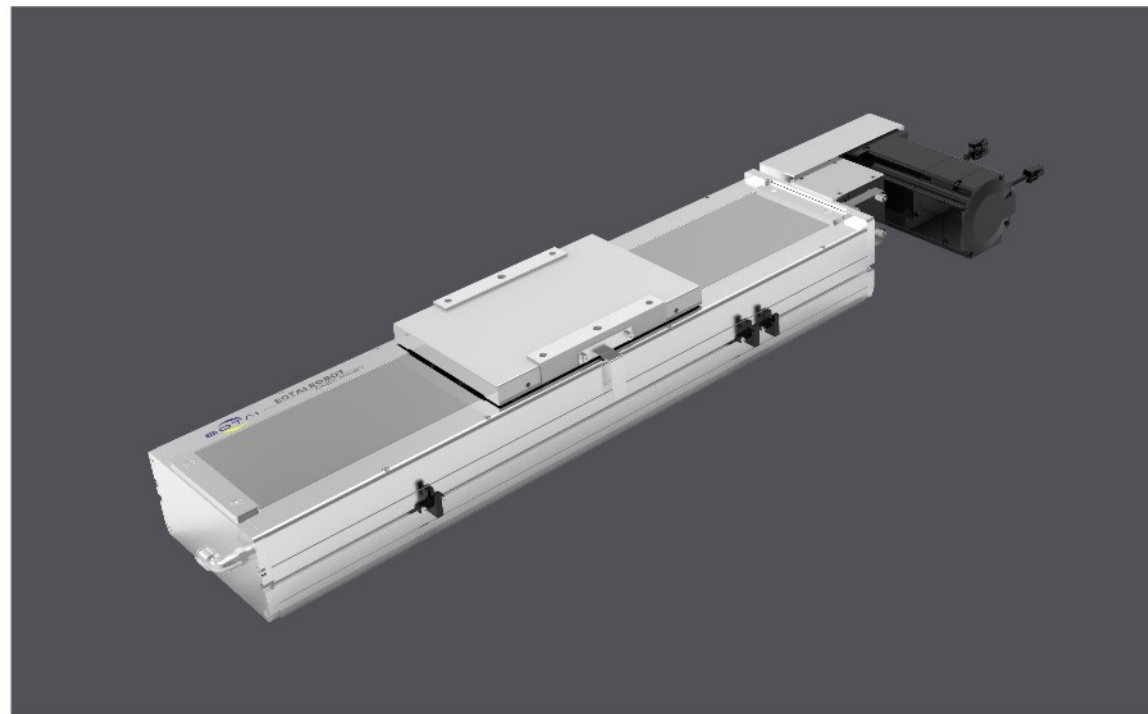
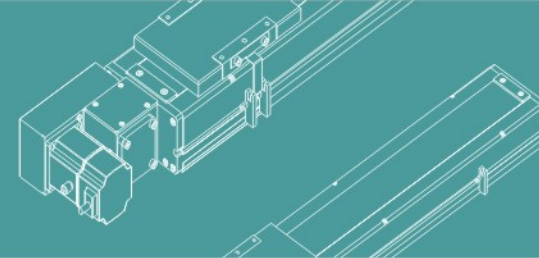
单轴
1 axis
BCB

BCB14

BCB17

BCB17 单轴/1-axis

▶ 无尘室 Clean Room ▶ 皮带驱动 Belt Drive

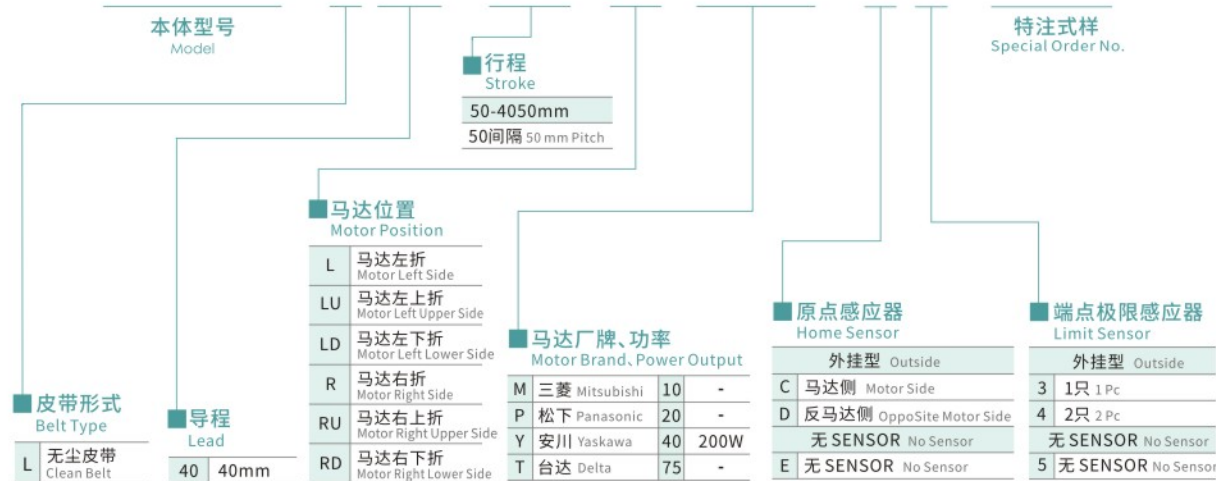


此图仅供参考, 出货规格详见尺寸图面
The picture is just for the reference. Please check the the actual dimensions on the drawing.

最大行程 Maximum Stroke **4050mm** 最高速度 Maximum Speed **2000mm/s** 马达容量 Motor Output **400W** 皮带宽度 Belt Width **30mm** 直线滑轨 Linear Guide **20X15-2支**

型号表示方式 Ordering Method

BCB17-L40-50-L-M40-C4-0001

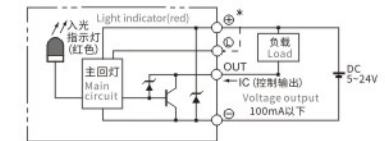


基本仕様 Specification

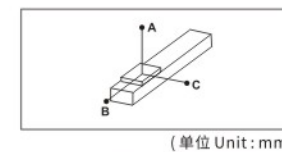
规格 Spec	位置重复精度 Repeatability (mm)	±0.04	
	导程 Lead (mm)	40	
	最高速度 Maximum Speed (mm/s)	2000	
	最大可搬重量 Maximum Payload	水平使用 Horizontal (kg)	45
		垂直使用 Vertical (kg)	
部品 Parts	定格推力 Rated Thrust (N)	204	
	标准行程 Stroke Pitch (mm)	50-4050mm/50间隔 50 mm Pitch	
	AC伺服马达容量 AC Servo Motor Output (W)	400	
	皮带宽度 Belt Width	30	
	高刚性直线滑轨 High Rigidity Linear Guide (mm)	W20XH15	
原点感应器 Home Sensor	外挂 Outside	EE-SX672(NPN)	

※ 马达加减速设定0.4秒。
Acceleration and deceleration value is set 0.4 second.

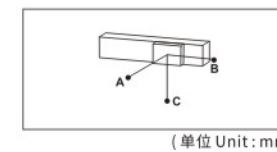
感应器接线图<原点及端点> Sensor Layout



容许负载力距表 Allowable Overhang

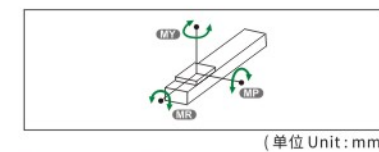


水平安装 Horizontal Installation	A	B	C
10kg	2942	1133	1033
20kg	1430	547	498
30kg	926	350	320
45kg	588	219	201



壁挂安装 Wall Installation	A	B	C
15kg	676	742	1933
25kg	390	428	1127
35kg	269	294	781
45kg	201	219	588

静态容许负载惯量 Static Loading Moment



MY	1032
MP	1034
MR	908

※ 力距表所表示的数据, 代表重心。
The torque value in the chart indicate the center of gravity.
※ 符合型录规范的正常使用时, 保证寿命为10000公里。
Operation life is 10,000km when the product is using under the specified conditions.
※ 总长超过1000mm以上, 钢带有变形风险, 避免壁挂使用。
The steel stripe cover may deformed when the actuator length is over 1000mm. Horizontal application is recommend.
※ 倒吊使用无法套用标准规范, 如有需求请咨询我司业务。
Data information is not for ceiling-mount inverse use. Contact us for the details if you want to apply ceiling-mount inverse usage.

搭配伺服马达一览表 Suitable Motor Brand

厂牌 Brand	马达记号 Mark	刹车有无 Brake	马达容量 Watt	电源电压 AC-Voltage	伺服马达型号 Motor Model	驱动器型号 Driver Model
三菱 Mitsubishi	M	无刹车(水平仕様) No Brake (Horizontal Type)	400	220	HG-KR43	MR-J4-40A
松下 Panasonic	P	无刹车(水平仕様) No Brake (Horizontal Type)	400	220	MHMD042G1U	MBDHT2510
台达 Delta	T	无刹车(水平仕様) No Brake (Horizontal Type)	400	220	ECMA-C20604ES	ASD-B20421-B

马达左下折/马达右下折

Motor Left Lower Side / Motor Right Lower Side

LD 马达左下折 Motor Left Lower Side 单位 Unit: mm

有效行程 stroke	50	100	150	200	250	300	350	400	450	500	550	600	650	700	750	800	850	900	950	1000	1050	1100	1150	1200	1250	1300	1350	1400	1450	1500	1550
L	466	516	566	616	666	716	766	816	866	916	966	1016	1066	1116	1166	1216	1266	1316	1366	1416	1466	1516	1566	1616	1666	1716	1766	1816	1866	1916	1966
A	200	50	100	150	200	50	100	150	200	50	100	150	200	50	100	150	200	50	100	150	200	50	100	150	200	50	100	150	200	50	100
M	0	1	1	1	1	2	2	2	2	3	3	3	3	4	4	4	4	5	5	5	5	6	6	6	6	7	7	7	7	8	8
N	4	6	6	6	6	8	8	8	8	10	10	10	10	12	12	12	12	14	14	14	14	16	16	16	16	18	18	18	18	20	20
KG	13.2	15	16.8	17.6	18.4	19.1	19.9	20.7	21.5	22.2	23	23.8	24.6	25.3	26.1	26.9	27.7	28.4	29.2	30	30.8	31.6	32.4	33.2	34	34.8	35.6	36.4	37.2	38	38.8

有效行程 stroke	1600	1650	1700	1750	1800	1850	1900	1950	2000	2050	2100	2150	2200	2250	2300	2350	2400	2450	2500	2550	2600	2650	2700	2750	2800	2850	2900	2950	3000	3050
L	2016	2066	2116	2166	2216	2266	2316	2366	2416	2466	2516	2566	2616	2666	2716	2766	2816	2866	2916	2966	3016	3066	3116	3166	3216	3266	3316	3366	3416	3466
A	150	200	50	100	150	200	50	100	150	200	50	100	150	200	50	100	150	200	50	100	150	200	50	100	150	200	50	100	150	200
M	8	8	9	9	9	9	10	10	10	10	11	11	11	11	12	12	12	12	13	13	13	13	14	14	14	14	15	15	15	15
N	20	20	22	22	22	22	24	24	24	24	26	26	26	26	28	28	28	28	30	30	30	30	32	32	32	32	34	34	34	34
KG	39.6	40.4	41.2	42	42.8	43.6	44.4	45.2	46	46.8	47.6	48.4	49.2	50	50.8	51.6	52.4	53.2	54	54.8	55.6	56.4	57.2	58	58.8	59.6	60.4	61.2	62	62.8

RD 马达右下折 Motor Right Lower Side 单位 Unit: mm

有效行程 stroke	50	100	150	200	250	300	350	400	450	500	550	600	650	700	750	800	850	900	950	1000	1050	1100	1150	1200	1250	1300	1350	1400	1450	1500	1550
L	466	516	566	616	666	716	766	816	866	916	966	1016	1066	1116	1166	1216	1266	1316	1366	1416	1466	1516	1566	1616	1666	1716	1766	1816	1866	1916	1966
A	200	50	100	150	200	50	100	150	200	50	100	150	200	50	100	150	200	50	100	150	200	50	100	150	200	50	100	150	200	50	100
M	0	1	1	1	1	2	2	2	2	3	3	3	3	4	4	4	4	5	5	5	5	6	6	6	6	7	7	7	7	8	8
N	4	6	6	6	6	8	8	8	8	10	10	10	10	12	12	12	12	14	14	14	14	16	16	16	16	18	18	18	18	20	20
KG	13.2	15	16.8	17.6	18.4	19.1	19.9	20.7	21.5	22.2	23	23.8	24.6	25.3	26.1	26.9	27.7	28.4	29.2	30	30.8	31.6	32.4	33.2	34	34.8	35.6	36.4	37.2	38	38.8

有效行程 stroke	1600	1650	1700	1750	1800	1850	1900	1950	2000	2050	2100	2150	2200	2250	2300	2350	2400	2450	2500	2550	2600	2650	2700	2750	2800	2850	2900	2950	3000	3050
L	2016	2066	2116	2166	2216	2266	2316	2366	2416	2466	2516	2566	2616	2666	2716	2766	2816	2866	2916	2966	3016	3066	3116	3166	3216	3266	3316	3366	3416	3466
A	150	200	50	100	150	200	50	100	150	200	50	100	150	200	50	100	150	200	50	100	150	200	50	100	150	200	50	100	150	200
M	8	8	9	9	9	9	10	10	10	10	11	11	11	11	12	12	12	12	13	13	13	13	14	14	14	14	15	15	15	15
N	20	20	22	22	22	22	24	24	24	24	26	26	26	26	28	28	28	28	30	30	30	30	32	32	32	32	34	34	34	34
KG	39.6	40.4	41.2	42	42.8	43.6	44.4	45.2	46	46.8	47.6	48.4	49.2	50	50.8	51.6	52.4	53.2	54	54.8	55.6	56.4	57.2	58	58.8	59.6	60.4	61.2	62	62.8

MEMO

应用例 Application
一般/轨道内嵌 CIH/CTV
一般/螺杆仕様 BTH
一般/铜基滑台 KH
一般/皮带仕様 BFB/BH
无尘/螺杆仕様 BCH
无尘/皮带仕様 BCB
参考资料 Reference

单轴 1-axis BCB
BCB14
BCB17